

料金プラン一覧

低学年 (1~3年生)	プラン	通常料金	兄弟割引	高学年 (4年生以上)	プラン	通常料金	兄弟割引
	4日プラン	8,800円	4,400円		低学年からの継続利用者プラン (月~金)	8,800円	1人目 5,867円 (減免率 1/3) 2人目以降 4,400円 (減免率 1/2)
8日プラン	15,950円	7,975円	低学年からの継続利用者プラン (月~土)	12,100円	1人目 8,067円 (減免率 1/3) 2人目以降 6,050円 (減免率 1/2)		
平日通い放題プラン (10日/月以上)	25,300円 (訪問含む)	12,650円 (訪問含む)	高学年からの利用者プラン (月~金)	12,100円	1人目 8,067円 (減免率 1/3) 2人目以降 6,050円 (減免率 1/2)		
平日+土曜日 通い放題プラン	28,000円 (訪問含む)	14,000円 (訪問含む)	高学年からの利用者プラン (月~土)	15,400円	1人目 10,267円 (減免率 1/3) 2人目以降 7,700円 (減免率 1/2)		

1日利用料金

	通常料金	プラン利用者
平日	2,750円	
土曜日	2,750円	1,375円

訪問サービス料金

時間	通常料金
1回(1時間)	2,200円

例：高学年プランと訪問サービスをご利用の場合
 $8,800円 + 2,200円 \times \text{利用時間}$ (※低学年からご利用と仮定)

長期休みの光熱費について(4年生以上)

春休み期間	夏休み期間	冬休み期間
550円	2,200円	1,100円

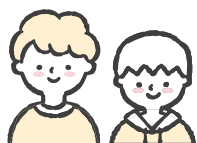
その他

- 未就学児 550円 (1回ご利用毎に加算させていただきます)
- 高学年 330円 (ご家庭の事情により、平日放課前からご利用の場合、1回ご利用毎に加算させていただきます)
- 年会費 3,960円
(ご入会時にその年度の年会費(保険料)をいただきます。会員登録は自動継続のため、退会の際には前月の15日までにご連絡をください。)
- 早朝料金 (平日8時~9時の受入れ) 330円
(1回ご利用毎に加算させていただきます) (長期休み・土曜日は除く)

【兄弟割引について】

ご兄弟割引は、「ご兄弟でプランを利用している場合」に適用し、「上のお子様の料金」を減免率に応じて割引いたします。

〈例〉ご兄弟2人でご利用 兄…小学4年生(低学年からの継続利用者)
 弟…小学1年生(4日プラン)



料金内訳

兄 通常 8,800円 → 1/3 減免 5,867円
 (高学年 低学年からの継続利用者プラン・1人目兄弟割引)
 弟 8,800円 (低学年4日プラン)

ご利用料金合計
 14,667円